



©OlivierDelzon

Sciences participatives Antilles - Guyane

Le 3 mai 2022

COMPTeur
Biodiversité
Outre-mer



VIGIENATURE
Un réseau de citoyens qui fait avancer la science



Ordre du jour

9:00

Accueil des participants

9:05

- **Mot d'introduction** - Guillaume Gigot - *PATRINAT*
- **Présentation des résultats de l'Inventaire des Sciences Participatives dans les Outre-mer** - Marine Didier - *Muséum National d'histoire naturelle*

ECHANGES - 10 MINS

9:25

- **Rassembler autour d'un outil commun, l'exemple de Faune Guyane** - Olivier Claessens - *Groupe d'Etude et de Protection des Oiseaux en Guyane (GEPOG)*

9:35

- **Intervenir auprès du public scolaire, l'exemple du projet BUG** - Marilou Hircq - *UMR ECOFOG*

ECHANGES - 15 MINS

10:00

- **Une plateforme d'échanges pour les structures environnementales: l'Observatoire martiniquais de la biodiversité** - Christelle Beranger - *Parc naturel régional de la Martinique*

10:10

- **Rassembler autour d'un projet commun: le PNA tortues** - Simon Martin-Pigeonnier - *Office National des Forêts (ONF Guadeloupe)*

ECHANGES - 15 MINS

10:35

• Qu'apporte un collectif?

- Le Collectif National des Sciences Participatives - Mathieu de Flores *OPIE* et Marjorie Poitevin *LPO France*
- Vigie Mer - Pauline Loubat - *LPO France*
- Portail des Observatoires Participatives des Espèces et de la Nature (OPEN) - Pierre Boivin - *Union nationale des CPIE*

ECHANGES - 15 MINS

11:00

- **Mot de conclusion** - Grégoire Loïs - Directeur adjoint de Vigie Nature - *Muséum National d'histoire naturelle et OFB*



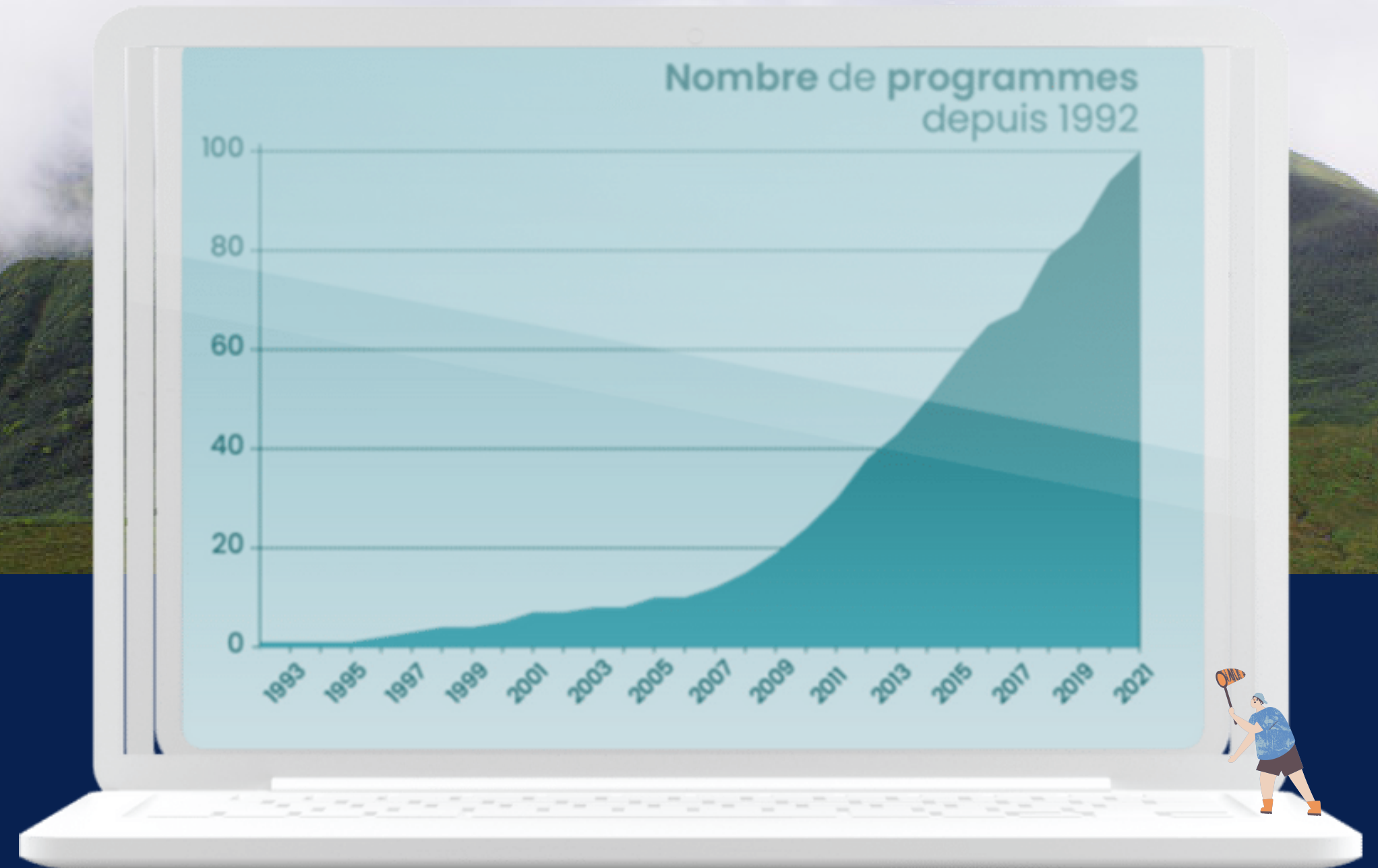
Inventaire des Sciences Participatives dans les Outre-mer

LA MÉTHODE:

- DÉFINITION
- INVENTAIRE
- ENTRETIENS
- CONSTATS

SUR 11 TERRITOIRES
145 PROGRAMMES
IDENTIFIÉS

PREMIER CONSTAT
UN ENGOUEMENT!



Caractéristiques des programmes



ORGANISATION

FINANCEMENT

PUBLIC CIBLE

THÈMES

TYPE D'OBSERVATION

ASSOCIATIONS

SUBVENTIONS
PUBLIQUES

LE GRAND PUBLIC
PRINCIPALEMENT
DES INITÉS

61% MILIEU MARIN
4 PROGRAMMES
RECENSÉS SUR LA
FLORE

33% SONT
PROTOCOLÉS
37% SIGNALEMENT
17% INVENTAIRES
PONCTUELS

A tropical waterfront scene featuring a tall palm tree on the left, a large wooden boat in the middle ground, and mangrove vegetation along the water's edge. The sky is overcast. The text 'Forces' is overlaid in white on a semi-transparent dark blue background.

Forces

Faiblesses

Menaces

Opportunités



- Des données parfois uniques!
- Des espèces à fort capital sympathie

Forces

Faiblesses

Menaces

Opportunités



- Turn-over
- Une assise scientifique à renforcer

Forces

Faiblesses

Menaces

Opportunités





Forces



Faiblesses

Menaces

Opportunités

- **Peu de financements dédiés**
- **Des programmes particulièrement affectionnés par les métropolitains?**



Forces

Faiblesses

Menaces

Opportunités

- **Faire dialoguer les centres d'intérêts**
- **Partager programmes et outils à l'échelle régionale**

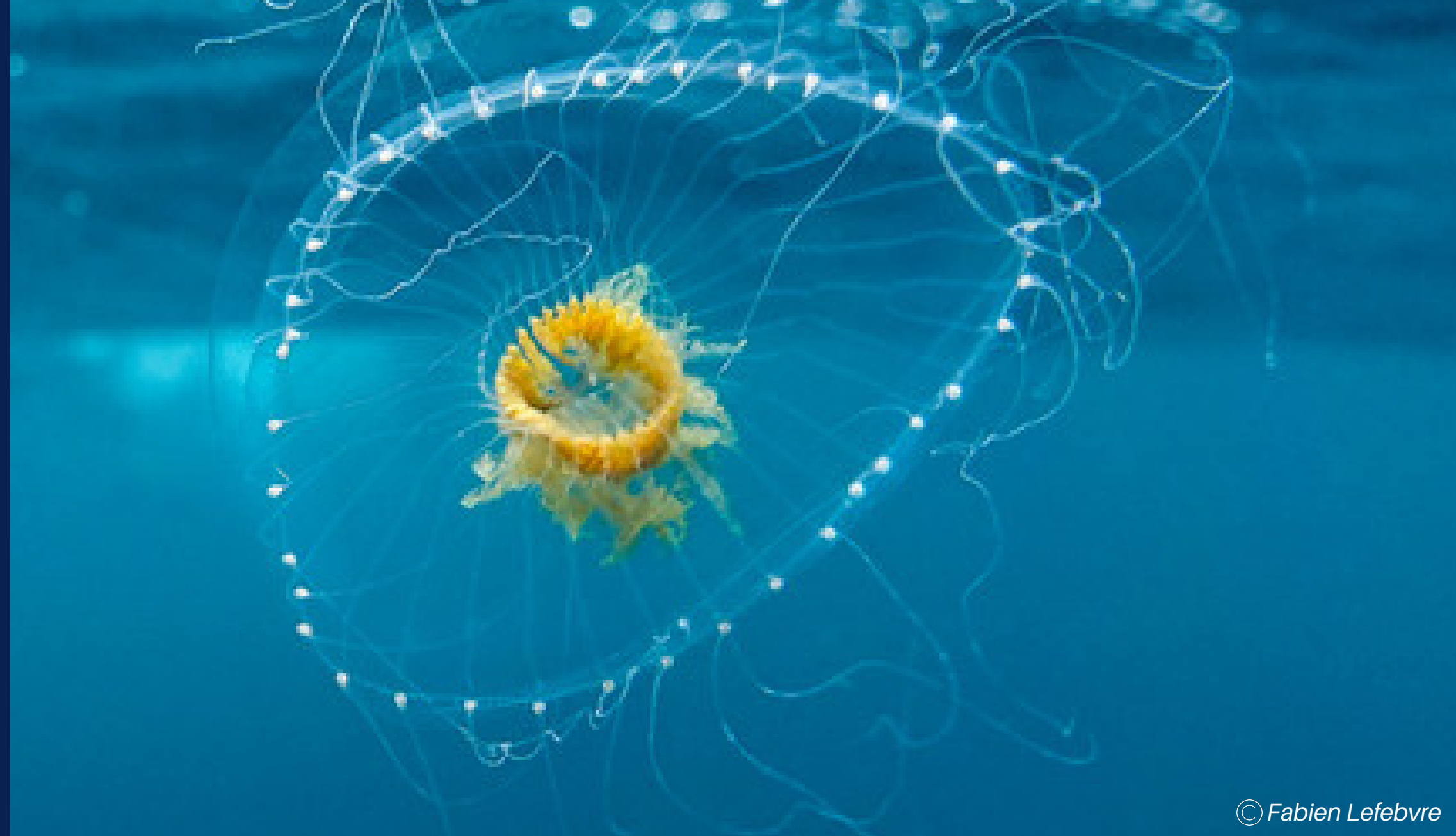


CONCLUSIONS

■ DÉVELOPPER ET PROMOUVOIR DES PROGRAMMES QUI VISENT LA JEUNESSE DES TERRITOIRES ULTRA MARINS

■ S'ADOSSE À DES ACTIONS QUI FONCTIONNENT BIEN

■ FAVORISER L'INTERCONNAISSANCE ET ENCOURAGER UNE DYNAMIQUE DE STRUCTURATION EN RÉSEAU

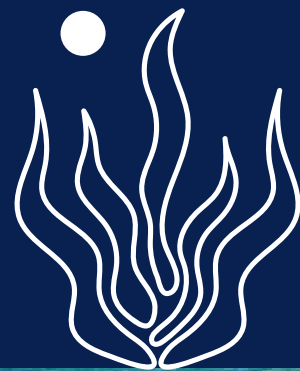


© Fabien Lefebvre

NOTRE MISSION

- STIMULER L'ÉMERGENCE DE PROGRAMMES DE SCIENCES PARTICIPATIVES DÉDIÉS À UN PUBLIC SCOLAIRE
- QUELS BESOINS ET OPPORTUNITÉS DE SE RASSEMBLER EN RÉSEAU/COLLECTIF?

**Merci pour
votre écoute**



**Compteur de la biodiversité
Outre- Mer**

<https://biodiversite-outre-mer.fr/>

Marine Didier

Contact: marine.didier@mnhn.fr

**COMPTEUR
Biodiversité
Outre-mer**



VIGIENATURE
Un réseau de citoyens qui fait avancer la science

