

6

## Sentinelles de la mer Occitanie : le réseau de sciences participatives régional en mer, lagunes et littoral

Rédactrices : Joséphine Macaruella et Zarah Simard, CPIE Bassin de Thau.

Les sciences participatives prennent de plus en plus de place dans les activités citoyennes. Déjà fortement développées dans le volet terrestre, elles gagnent également la mer et les milieux aquatiques. Les citoyens participent de plus en plus aux études sur la biodiversité et les paysages qui les entourent car ils désirent contribuer à la connaissance, la protection et la valorisation des espèces et des milieux.

Le CPIE Bassin de Thau est un réseau associatif qui, depuis 2008, coordonne un projet de sciences participatives : Hippo-THAU. Ce programme initié par l'association Peau-Bleue porte sur l'étude des hippocampes et syngnathes de la lagune de Thau. Il s'agit d'animer un réseau d'observateurs bénévoles, programmer des sorties, traiter les données et les valoriser.

En 2015, le CPIE Bassin de Thau devient relai régional de deux autres projets : BioLit créé par l'association Planète Mer et MedObs-Sub du CPIE Côte Provençale et de l'Agence de l'Eau Rhône Méditerranée Corse. C'est ainsi qu'est né le réseau-relai Sentinelles de la mer, avec l'animation de ces trois programmes au niveau local.



Durant cette année, le public s'est fortement mobilisé pour les sorties associées à ces trois projets. Les participants qui découvraient un programme désiraient en savoir plus sur les autres et demandaient comment participer à plus de sorties près de chez eux. **Un besoin de visibilité des sciences participatives en mer dans la région s'est alors fait ressentir.** Fort de cette expérience d'animation de réseau et de projets, et grâce au soutien de la Région Occitanie et du Conseil Départemental de l'Hérault, le réseau s'agrandit en 2016 avec une portée régionale : **Les Sentinelles de la mer Occitanie.** Il s'agit de proposer une **plateforme d'échanges pour tous les acteurs des sciences participatives en mer, lagunes et littoral en Occitanie** : observateurs citoyens, porteurs de projets, collectivités, gestionnaires, scientifiques.

Afin de fédérer un maximum d'acteurs, un travail de diagnostic a été effectué pour recenser tous les porteurs de projets et leurs initiatives dans la région. En parallèle, une recherche de partenaires potentiels a été réalisée : gestionnaires d'espaces naturels en mer et lagune (syndicats mixtes, AAMP,...), collectivités, etc. Enfin, les associations et réseau d'éducation à l'environnement ont également été sollicités.

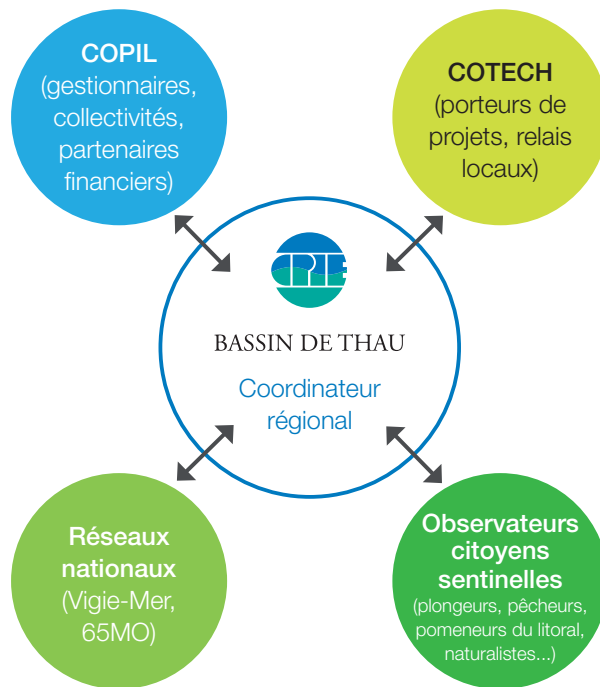


**L'enjeu est d'établir une articulation pour faciliter les échanges entre tous ces acteurs pour répondre aux besoins des observateurs et des partenaires.**

De part les différences d'échelles, d'objectifs et de priorités de chacun, la gouvernance s'est déclinée en deux collèges :

- **Comité de Pilotage (COPIL)** : les partenaires financiers, gestionnaires et collectivités sur les aspects décisionnels : les objectifs du réseau, les valeurs, les orientations ;
- **Comité Technique (COTECH)** : les porteurs de projets et les structures relais sur les aspects pratiques : le lien avec les publics, les sorties, les projets relayés.

Le CPIE Bassin de Thau se définit comme le coordinateur régional du réseau et des collèges, c'est-à-dire qu'il anime le réseau de partenaires, développe les outils, et assure le lien entre tous les acteurs par la signature d'une charte et des conventions particulières. Il assure également le lien avec les observateurs par la création des outils de communication communs (site, stand,...). La structuration du réseau se fait également en lien avec le réseau national Vigie-Mer et le projet 65 Millions d'Observateurs du Muséum national d'Histoire naturelle et de l'Agence des Aires Marines Protégées, dans un souci de cohérence, de facilité d'animation du réseau à l'échelle locale et d'une meilleure visibilité par rapport aux observateurs citoyens.



**Schéma de la gouvernance du réseau Sentinelles de la mer Occitanie**

